



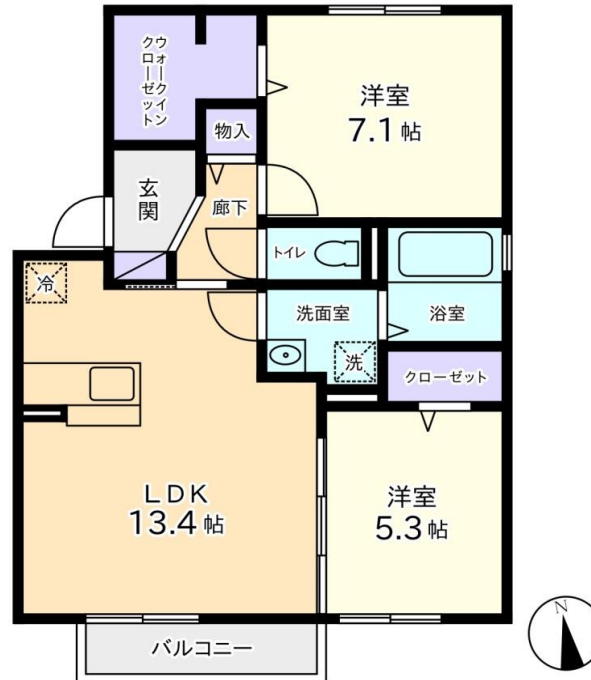
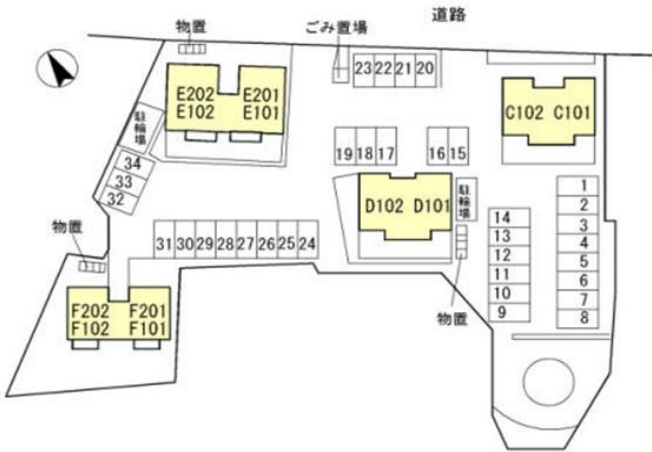
物件種目	貸アパート		
最寄駅	身延線 南甲府駅		
間取りタイプ	2LDK + トランクルーム		
賃貸条件	賃料	77,000 円	
	敷金	0 ヶ月	礼金 0.5 ヶ月

物件所在地	山梨県甲府市里吉3丁目-3-26
-------	------------------

交通	身延線 南甲府駅 徒歩12分
----	----------------

建物	建物名	ドエルコート里吉 E棟	
	構造・規模	軽量鉄骨造	2階建 2階部分
	占有面積	62.1 m ²	
間取内訳	洋7.1 洋5.3 LDK13.4帖		

築年月	2010年9月	契約期間	2年	更新料	1ヶ月
共益費	2,500 円				
駐車場	1台付	2台目	2,200円		
町内会費	450円	駐車番号	25		
本体設備	上・下水道 プロパンガス CATV				
各戸設備	エアコン 温水洗浄便座 追い焚き給湯 洗髪洗面化粧台 一坪風呂 浴室換気乾燥機 対面キッチン 室内物干し				
備考	カードキー TVインターホン 床下収納 物置 【連帯保証人・保証料が不要です】				
入居日	5月中旬	空室	E102		



■図面と現況が相違する場合は現況優先とさせていただきます。 ■仲介>ご成約の際には、当社規定(1ヶ月)の仲介手数料とそれにかかる消費税を別途申し受けます。



山梨県知事免許 (7) 第 1765 号
有限会社 プラザ開発

〒400-0043 山梨県甲府市国母6丁目2-35
TEL 055-287-6677
 URL <https://plz.jp>

■取引態様
媒介
 ■Eメール
info@plz.jp

■手数料	手数料 負担の場合	貸主	%	借主	%
	手数料 配分の場合	元付		客付	

FAX 055-287-6622