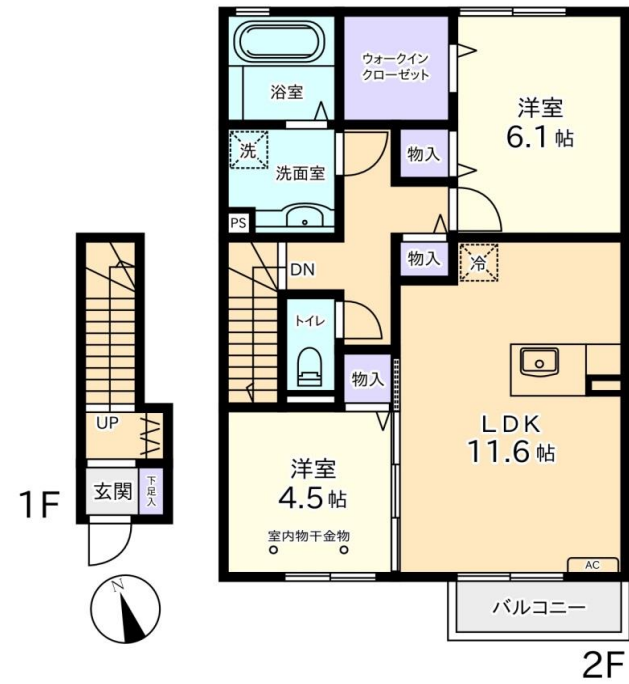
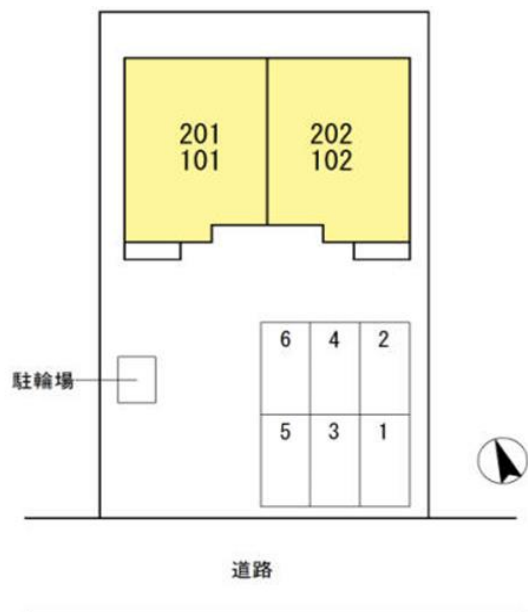




物件種目	貸アパート		
最寄駅	中央本線 甲府駅		
間取りタイプ	2LDK		
賃貸条件	賃料	79,000 円	
	敷金	0 ヶ月	礼金 1 ヶ月

物件所在地	山梨県甲府市上石田3丁目9-6		
交通	中央本線 甲府駅 徒歩36分		
建物	建物名	Assist (アシスト)	
	構造・規模	軽量鉄骨造 2階建	
	占有面積	61.14 m ²	
間取内訳	洋4.5帖・6.1帖 LDK11.6帖		
築年月	2015年6月	契約期間	2年 更新料1ヶ月
共益費	4,000 円		
駐車場	3,240円	2台目	縦列無料
町内会費	550円	駐車番号	
本体設備	上・下水道 プロパンガス CATV		
各戸設備	エアコン 温水洗浄便座 追い焚き給湯 洗髪洗面化粧台 一坪風呂 ALSOKセキュリティ TVインターホン		
備考	【インターネット無料です】		
	【連帯保証人・保証料が不要です】		
入居日	3月上旬	空室	201



■図面と現況が相違する場合は現況優先とさせていただきます。 ■<仲介>ご成約の際には、当社規定(1ヶ月)の仲介手数料とそれにかかる消費税を別途申し受けます。



山梨県知事免許 (6) 第 1765 号
有限会社 プラザ開発

〒400-0043 山梨県甲府市国母6丁目2-35
TEL 055-287-6677
 URL <http://plz.jp>

■取引態様
媒介
 ■Eメール
info@plz.jp

■手数料	手数料 負担の場合	貸主	%	借主	%
	手数料 配分の場合	元付		客付	
FAX 055-287-6622					