



物件種目	貸アパート		
最寄駅	身延線 国母駅		
間取りタイプ	2LDK + トランクルーム		
賃貸条件	賃料	78,000 円	
	敷金	0 ヶ月	礼金 1 ヶ月

物件所在地	山梨県甲府市宮原町1161-1		
-------	-----------------	--	--

交通	身延線 国母駅 徒歩27分		
----	---------------	--	--

建物	建物名	グランドール・サクラ	
	構造・規模	軽量鉄骨造	2階建 2階部分
	占有面積	57.5 m ²	
間取内訳	洋6帖 洋6帖 LDK10帖		

築年月	2014年 11月	契約期間	2年 更新料1ヶ月
-----	-----------	------	-----------

共益費	4,000 円	駐車番号	4(18)
-----	---------	------	-------

駐車場	1台付	2台目	3,300円
-----	-----	-----	--------

町内会費	500円	カードキー	9,900円(初回)
------	------	-------	------------

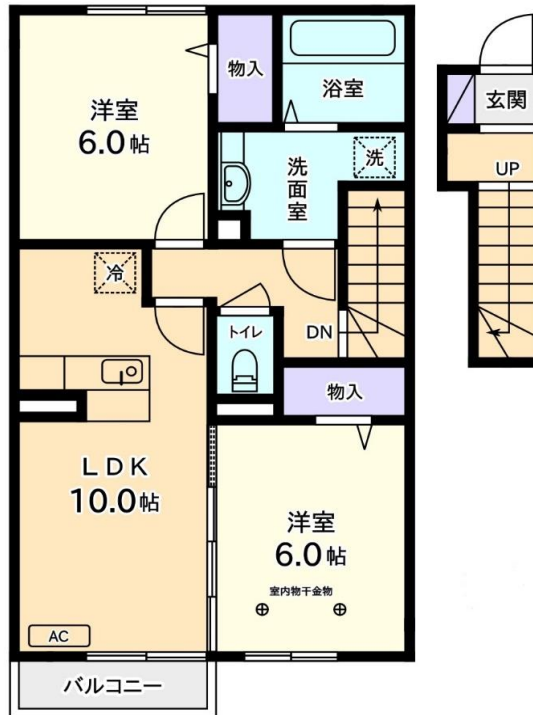
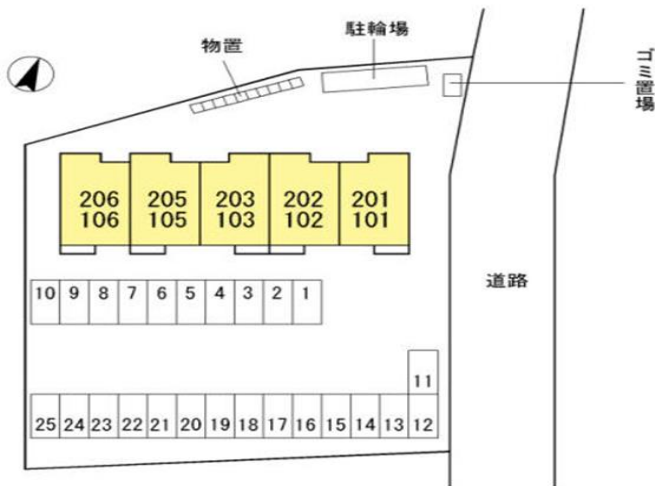
本体設備	上・下水道 プロパンガス CATV ネット無料		
------	-------------------------	--	--

各戸設備	エアコン 温水洗浄便座 追い焚き給湯 洗髪洗面化粧台		
------	----------------------------	--	--

備考	ALSOKセキュリティ TVインターホン 一坪風呂		
	室内物干し 物置 【機関保証加入必須・連帯保証人が不要です】		

入居日	4月中旬	空室	202
-----	------	----	-----

【機関保証料は月額賃料等総額の3.4%+800円/月】



【入居時ルームクリーニング代:62,700円(税込)先にお預かり致します】

【電気は大和リビングマネジメントから配給されます】

■図面と現況が相違する場合は現況優先とさせていただきます。 ■<仲介>ご成約の際には、当社規定(1ヶ月)の仲介手数料とそれにかかる消費税を別途申し受けます。



山梨県知事免許(7)第1765号
有限会社 プラザ開発

〒400-0043 山梨県甲府市国母6丁目2-35
TEL 055-287-6677
 URL <https://plz.jp>

■取引態様
媒介
 ■Eメール
info@plz.jp

手数料	手数料負担の場合	貸主	%	借主	%
	手数料配分の場合	元付		客付	

FAX 055-287-6622