

売マンション

石和温泉駅

シェソワ甲斐の杜 322

間取り
1LDK

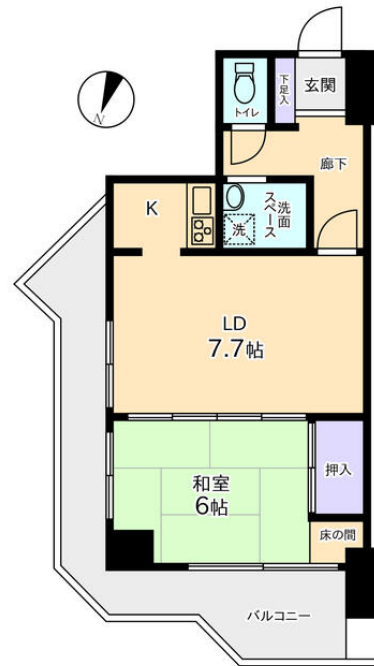
専有面積
壁芯40.00㎡

築年月
1989年12月



チェックポイント！

主要採光面：北西向き、外観タイル張り、オール電化、天井高2.5m以上、3口以上コンロ、IHクッキングヒーター、収納スペース、シューズIC、照明器具、室内洗濯機置場、給湯、エアコン、CATV、オートロック、カードキー、エレベーター2基以上、宅配BOX



物件種目	売マンション
マンション名	シェソワ甲斐の杜
最寄駅	石和温泉
間取タイプ	1LDK
価格	490万円

物件所在地	山梨県笛吹市春日居町鎮目 20-1		
交通	J R 中央本線 石和温泉 徒歩15分		
建物	構造・規模	S R C 14階建/3階部分	
	専有面積 (使用部分面積)	壁芯40.00㎡	バルコニー面積
	間取内訳	和7.5 LDK 9	
土地権利	所有権	用途地域	無指定
築年月	1989年12月	総戸数	174戸
管理形態	自主管理	管理方式	自主管理
管理費	16,520円/月	修繕積立金	2,780円/月
現況	空家	引渡日	相談
駐車場	有 8,000円/月	施工会社	清水建設
建築確認番号			
設備	3口以上コンロ、IHクッキングヒーター、収納スペース、シューズIC、照明器具、室内洗濯機置場、給湯、エアコン、CATV、オートロック、カードキー、エレベーター2基以上、宅配BOX		
備考	☆詳細については、お気軽にお尋ね下さい☆ CATV：430円/月 水道基本料金・隔月：3,005円/月 利用駅1：J R 中央本線 春日居町 徒歩25分		

この図面は物件情報の一部を抜粋して掲載しております。(現況優先)
入居日・引渡日変更や付帯条件、別途料金等が発生する場合がありますのでご確認ください。

at home

infosheet 物件番号 69763532050

山梨県知事免許(7)第1765号 〒400-0043 山梨県甲府市国母6丁目2-35

有限会社プラザ開発

TEL: 055-287-6677 FAX: 055-287-6622 定休日: 日曜日、祝日

■取引態様: 一般媒介