

# 売戸建住宅

## 東山梨駅

山梨市 三ヶ所・中古住宅

間取り  
4LDK

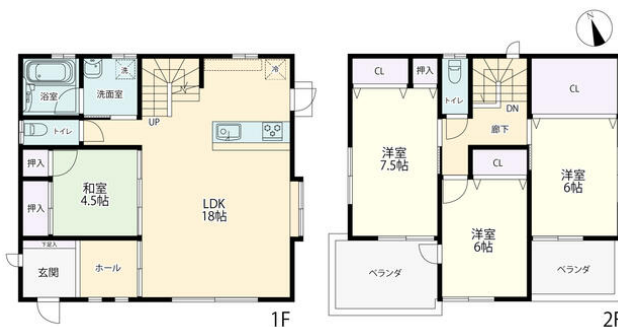
建物面積  
109.30㎡

築年月  
2017年12月



### チェックポイント！

主要採光面：南向き,整形地,閑静な住宅街,追焚機能,トイレ2ヶ所,全居室収納,上水道,浄化槽,駐車場2台分



物件種目	売戸建住宅
最寄駅	東山梨
間取タイプ	4LDK
価格	1,850万円

物件所在地	山梨県山梨市三ヶ所 739-1		
交通	J R 中央本線 東山梨 徒歩9分		
土地面積	公簿 153.56㎡	私道面積 (共有持分)	なし
	構造・規模	木造 2階建	
建物	面積	109.30㎡	
	間取内訳	和 4.5 洋 6・6・7.5 LDK 18	
	土地権利	所有権	地目 宅地
都市計画	非線引区域	用途地域	無指定
建ぺい率	70%	容積率	200%
築年月	2017年12月	駐車場	
現況	空家	引渡可能時期	即時
建築確認番号			
接道状況 (角地・間口)	西5.0m 公道 接面12.0m		
設備	追焚機能,トイレ2ヶ所,全居室収納,上水道,浄化槽,駐車場2台分		
備考	☆詳細については、お気軽にお尋ね下さい☆ 地勢：平坦		

この図面は物件情報の一部を抜粋して掲載しております。(現況優先)

入居日・引渡日変更や付帯条件、別途料金等が発生する場合がありますのでご確認ください。

at home

infosheet 物件番号 69907908095

山梨県知事免許(8)第1765号 〒400-0043 山梨県甲府市国母6丁目2-35

## 有限会社プラザ開発

TEL: 055-287-6677 FAX: 055-287-6622 定休日: 日曜日、祝日

■取引態様: 媒介